

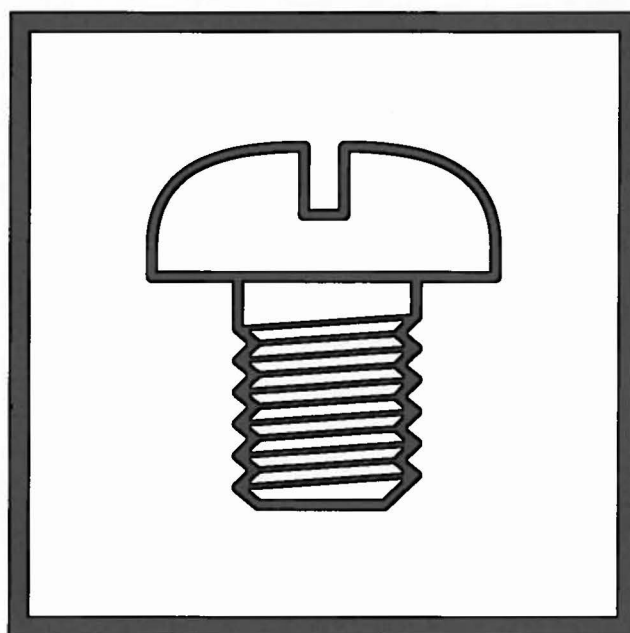
# DB-2810 /TC1

パーツブック  
PARTS BOOK

---

エア式テープカッター装置 (TC-1 装置)

PENUMATIC TAPE CUTTER



---

brother®

From the library of: Superior Sewing Machine & Supply LLC

PARTS BOOK

DB-5810

1/TC1

PERMANENTLY MARKED



brother

## パーツブックご利用に際して

1. 組単位で補給する部品は、( )破線で示しております。
2. この本は1989年12月のデータにもとづいて作成されたものです。
3. 部品は予告なしに設計変更される場合があります。

## 目 次

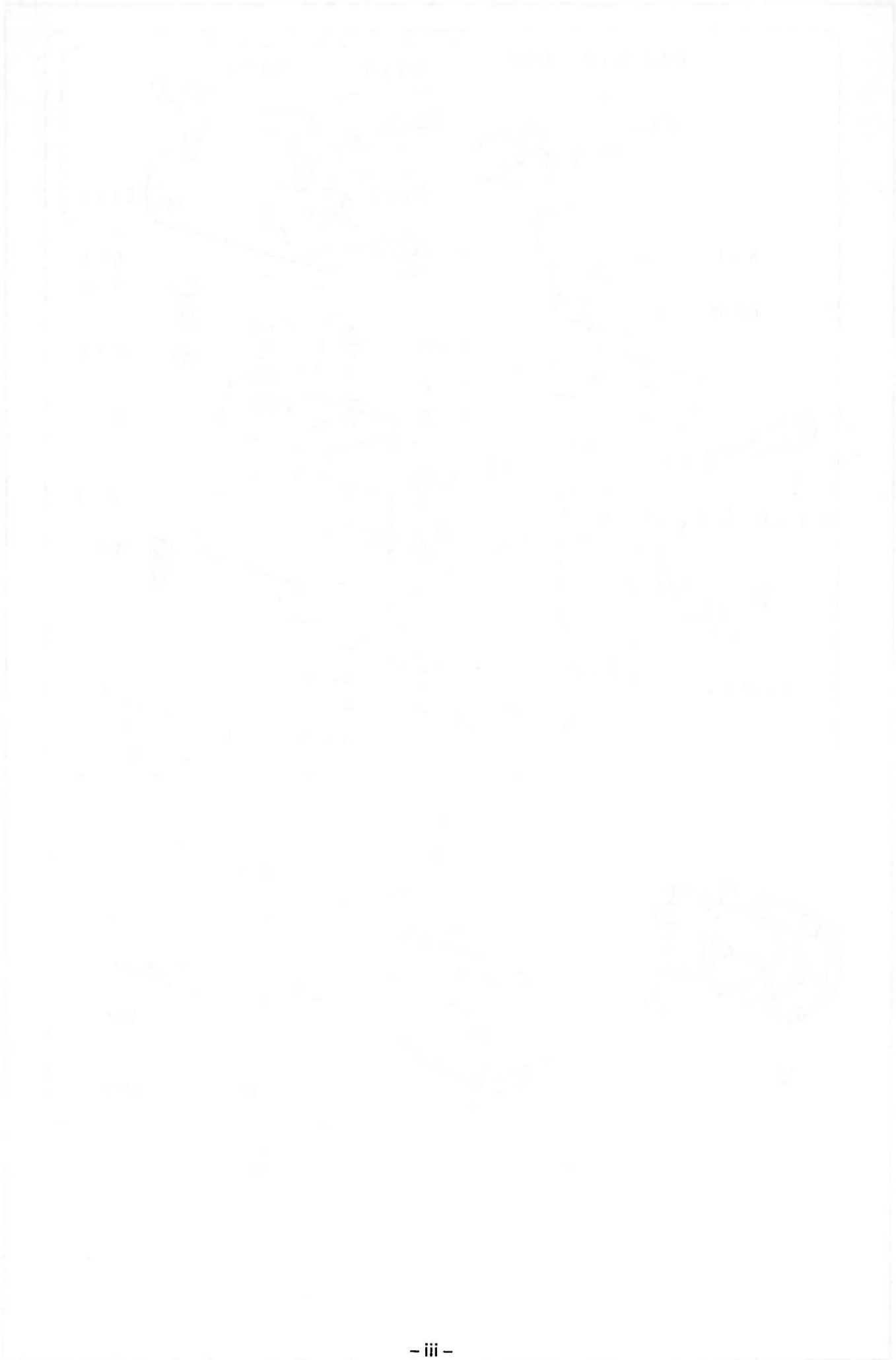
A. テープカッターエアー関係.....	1
B. T.Cエアーコントローラー関係 .....	3
索 引.....	5
ゲージ部品.....	6

## Notes for using this parts book

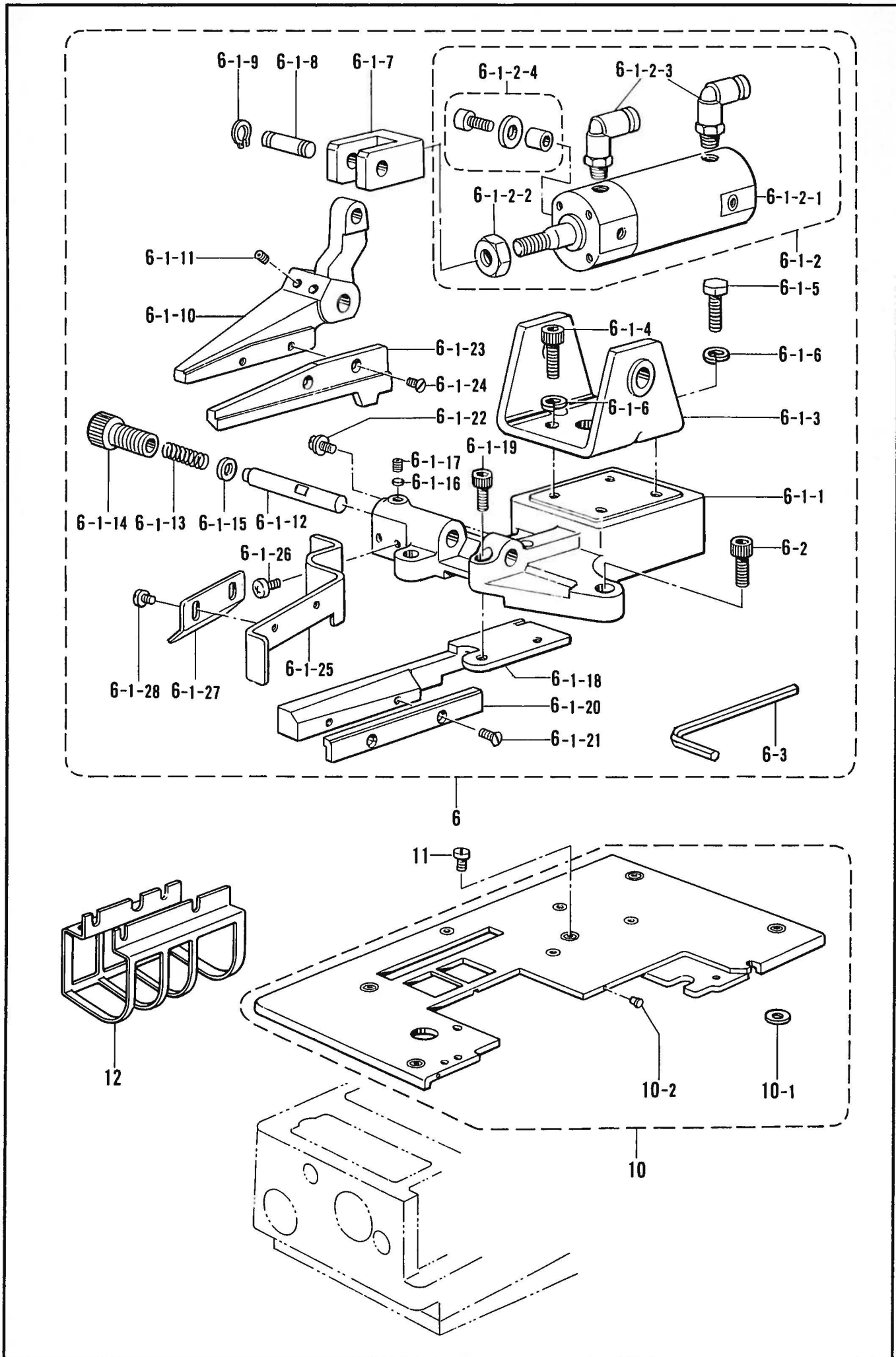
1. Parts supplied as complete assemblies are circled by a dotted line (.....).
2. This parts book is based on data current as of December 1989.
3. Parts are subject to redesign and modification without prior notice.

## CONTENTS

A. Pneumatic tape cutter mechanism .....	1
B. Pneumatic tape cutter controller mechanism .....	3
INDEX .....	5
GAUGE PARTS .....	6



A. テープカッターエア関係 / Pneumatic tape cutter mechanism

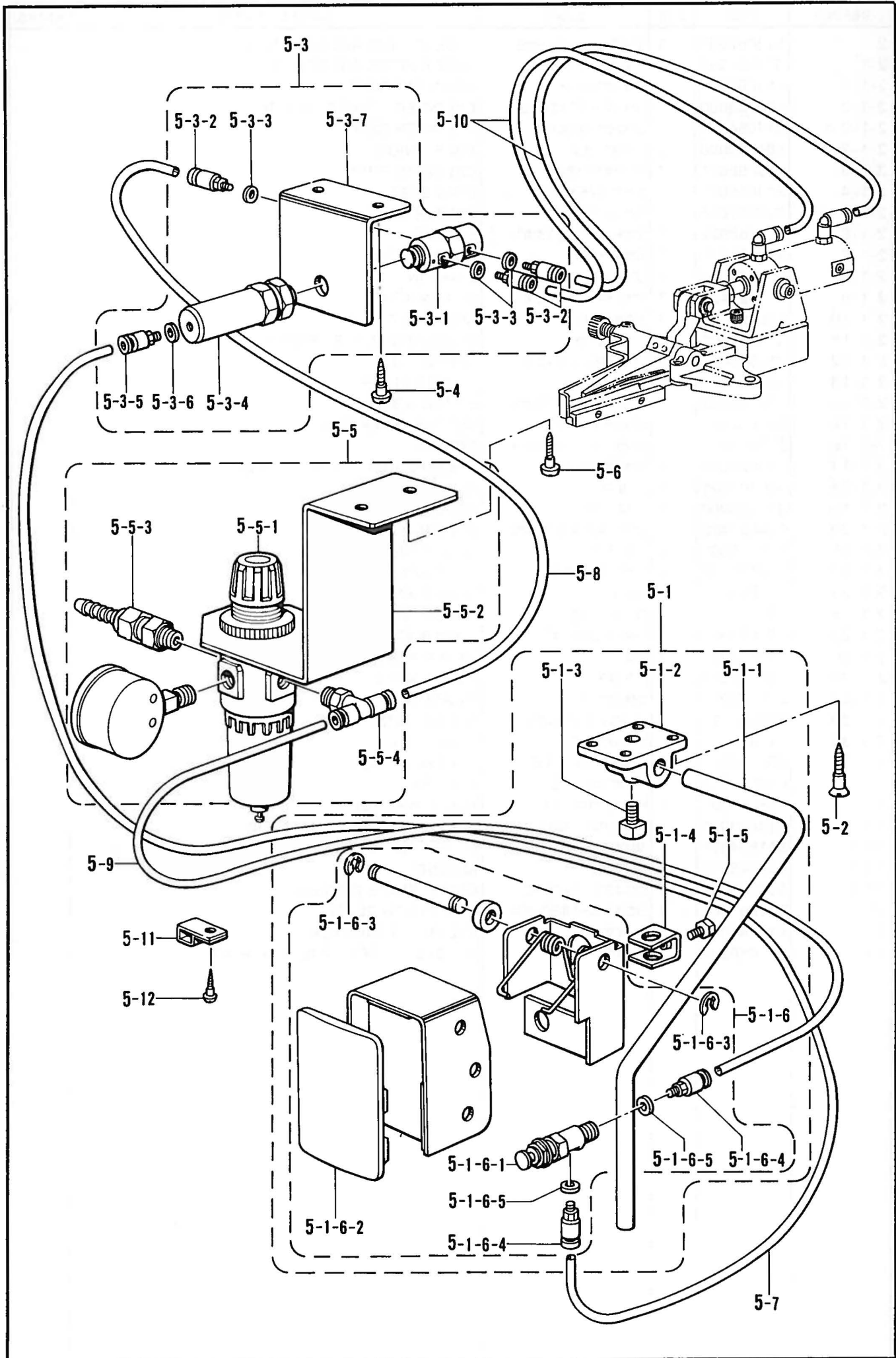


A. テープカッターエア関係 / Pneumatic tape cutter mechanism

REF. NO.	CODE	Q'TY	ヒンメイ	NAME OF PARTS	RMKS
2	S13062001	1	テープカッターエアクミ	TAPE CUTTER AIR ASSEMBLY	
2-1	S13051001	1	T.Cエアソウチクミ	TAPE CUTTER AIR DEVICE	
2-1-1	S13052001	1	シリンダ"ート"タイ	CYLINDER BASE	
2-1-2	S13053000	1	シリンダ"-32X10クミ	CYLINDER 32X10 ASSEMBLY	
2-1-2-1	S13054000	1	シリンダ"-32X10	CYLINDER 32X10	
2-1-2-2	S04910000	2	ハーフユニオン	HALF UNION	
2-1-3	S13055001	1	シリンダ"-フタマタ	CYLINDER FORK	
2-1-4	S13056001	2	アナボ"ルト5X35	BOLT 5X35	
2-1-5	S13057001	1	シテンシ"ク	CENTER SHAFT	
2-1-6	014680622	1	アナトメネジ"4.37クホ"ミ	SCREW 4.37	
2-1-7	S13058001	1	カッターリンク	CUTTER LINK	
2-1-8	S13059001	1	リンクピン	LINK PIN	
2-1-9	014680422	1	アナトメネジ"4.37クホ"ミ	SCREW 4.37	
2-1-10	155158001	1	シユオクリリンク	MAIN FEED LINK	
2-1-11	S13060001	1	ヘンシンシ"ク	ECCENTRIC WHEEL SHAFT	
2-1-12	014680622	2	アナトメネジ"4.37クホ"ミ	SCREW 4.37	
2-1-13	S13061001	1	カッターレハ"	CUTTER LEVER	
2-1-14	014680622	2	アナトメネジ"4.37クホ"ミ	SCREW 4.37	
2-1-15	S11622001	1	カッターレハ"-シ"ク	CUTTER LEVER SHAFT	
2-1-16	S11623001	1	カッターレハ"-シ"クハ"ネ	SPRING	
2-1-17	113625001	1	オサエチヨウセツネジ"	PRESSER ADJUSTING SCREW	
2-1-18	140407001	1	サ"カ"ネ	WASHER	
2-1-19	S11624000	1	トメネジ"アテ	PATCH PLATE	
2-1-20	014680422	1	アナトメネジ"4.37クホ"ミ	SCREW 4.37	
2-1-21	S11625001	1	シタハト"タイ	LOWER KNIFE BASE	
2-1-22	018501422	2	アナボ"ルト5X14	BOLT 5X14	
2-1-23	S11626001	1	シタハ	LOWER KNIFE	
2-1-24	003300812	2	サラネジ"3X8	SCREW 3X8	
2-1-25	S11627001	1	シタハチヨウセツネジ"	LOWER KNIFE ADJUSTING SCREW	
2-1-26	S11628001	1	ウツハ	UPPER KNIFE	
2-1-27	061401212	2	サラコ4X12	SCREW 4X12	
2-1-28	S11629001	1	ウツハガ"ート"A	GUARD(A)	
2-1-29	060680712	2	ハ"イント"437-40X7	SCREW 437X7	
2-1-30	S11630001	1	ウツハガ"ート"B	GUARD(B)	
2-1-31	S01297001	2	シメネジ"3.57X3.5	SCREW 3.57X3.5	
2-2	018061622	2	アナボ"ルト6X16	BOLT 6X16	
2-3	118064001	1	6カクホ"ウスハ"ナ4	ALLEN WRENCH 4	
10	S13073001	1	クロスプレートRクミ	CLOTH PLATE (R) ASSEMBLY	
10-1	S11564001	1	クロスプレートR	CLOTH PLATE (R)	
10-2	S08646100	1	マグ"ネット	MAGNET	
10-3	S08639000	1	クロスプレートハ"ツキン	CLOTH PLATE PACKING	
11	S11567001	1	クロスプレートホシ"ヨイタ	SUB-CLOTH PLATE	
12	S11644001	1	ヌノオサエ	CLOTH PRESSER PLATE	
13	S11569001	1	ハリイタササエイタ	NEEDLE PLATE SUPPORTER PLATE	



B. T. Cエアコントローラー関係 / Pneumatic tape cutter controller mechanism





B. T. Cエアークントローラー関係 / Pneumatic tape cutter controller mechanism

REF.NO.	CODE	Q'TY	ヒンメイ	NAME OF PARTS	RMKS
5	S13063001	1	T.Cエアークントローラークミ	TAPE CUTTER AIR CONTROLLER ASSEMBLY	
5-1	S13064001	1	ヒザ"スイッチクミ	KNEE SWITCH ASSEMBLY	
5-1-1	147774001	1	ヒザ"スイッチタテシ"ク	KNEE SWITCH SHAFT	
5-1-2	142027001	1	ヒザ"スイッチタテシ"クウケ	KNEE SWITCH SHAFT BRACKET	
5-1-3	100463001	1	4カクホル"ルト7.94	BOLT 7.94	
5-1-4	114967001	1	ヒザ"アテストツ"ハ"	KNEE LIFTER PLATE STOPPER	
5-1-5	110087001	1	ホル"ルト5.95	BOLT 5.95	
5-1-6	S13065001	1	ハ"ル"フ"ケースカハ"クミ	VALVE CASE COVER ASSEMBLY	
5-1-6-1	147432001	1	エア"ハ"ル"フ"3Pクミ	AIR VALVE ASSEMBLY (3P)	
5-1-6-2	142032001	1	ヒザ"スイッチアテ"ゴム	KNEE SWITCH CONTROL RUBBER	
5-1-6-3	048060342	2	トメ"フE6	STOP RING E6	
5-1-6-4	S04905000	2	ハ"フユニオン	HALF UNION	
5-1-6-5	147418000	2	ハ"ツキン	PACKING	
5-2	034422503	4	+ サラモクネジ"4.1 X25	SCREW 4.1X25	
5-3	S13066001	1	エア"ハ"ル"フ"クミ	AIR VALVE ASSEMBLY	
5-3-1	147419001	1	エア"ハ"ル"フ"4Pクミ	AIR VALVE ASSEMBLY (4P)	
5-3-2	S04905000	3	ハ"フユニオン	HALF UNION	
5-3-3	147418000	3	ハ"ツキン	PACKING	
5-3-4	147420001	1	エア"ハ"ル"フ"34ARクミ	AIR VALVE ASSEMBLY (34AR)	
5-3-5	S04905000	1	ハ"フユニオン	HALF UNION	
5-3-6	147418000	1	ハ"ツキン	PACKING	
5-3-7	147421001	1	ハ"ル"フ"トリツケイ"タ	AIR VALVE BRACKET	
5-4	101118001	2	マルモクネジ"4.5 X20	SCREW 4.5X20	
5-5	S13067001	1	エアユニットクミ	AIR UNIT ASSEMBLY	
5-5-1	143960101	1	フィル"タツキ"ゲ"ン"アツ"ヘ"ン	PLASTIC VALVE	
5-5-2	147733001	1	エア"ユニット"トリツケイ"タ	AIR UNIT SETTING PLATE	
5-5-3	140678000	1	ホ"ースツキ"テ	AIR TUBE JOINT	
5-5-4	S13068000	1	チ"ース"ユニオン	UNION	
5-6	101118001	2	マルモクネジ"4.5 X20	SCREW 4.5X20	
5-7	S13069000	1	エア"チューブ"	AIR TUBE	
5-8	S13070000	1	エア"チューブ"	AIR TUBE	
5-9	S13071000	1	エア"チューブ"	AIR TUBE	
5-10	S13072000	2	エア"チューブ"	AIR TUBE	
5-11	120370001	6	コ"ート"ホル"ダ"A	CORD HOLDER (A)	
5-12	031311302	6	マルモクネジ"3.1 X13	SCREW 3.1X13	

※ 2, 4 ページの全部品をセットでおもとの際は下記の部品コードで御注文下さい。

※ When ordering all parts as a set on pages 2 and 4, please order by the part no. codes below.

品 名 NAME OF PARTS	部品コード PARTS NO.	備 考 REMARKS
T.C 装置セットエア	S16671-001	国内用 FOR DOMESTIC
T.C DEVICE SET AIR	S16671-002	輸出用 FOR EXPORT

索引 / INDEX

CODE	REF.NO.	PAGE
S01297001	A - 2-1-31	2
S04905000	B - 7-1-6-4	4
	B - 7-3-2	4
	B - 7-3-5	4
S04910000	A - 2-1-2-2	2
S08639000	A - 10-3	2
S08646100	A - 10-2	2
S11564001	A - 10-1	2
S11567001	A - 11	2
S11569001	A - 13	2
S11622001	A - 2-1-15	2
S11623001	A - 2-1-16	2
S11624000	A - 2-1-19	2
S11625001	A - 2-1-21	2
S11626001	A - 2-1-23	2
S11627001	A - 2-1-25	2
S11628001	A - 2-1-26	2
S11629001	A - 2-1-28	2
S11630001	A - 2-1-30	2
S11644001	A - 12	2
S13051001	A - 2-1	2
S13052001	A - 2-1-1	2
S13053000	A - 2-1-2	2
S13054000	A - 2-1-2-1	2
S13055001	A - 2-1-3	2
S13056001	A - 2-1-4	2
S13057001	A - 2-1-5	2
S13058001	A - 2-1-7	2
S13059001	A - 2-1-8	2
S13060001	A - 2-1-11	2
S13061001	A - 2-1-13	2
S13062001	A - 2	2
S13063001	B - 7	4
S13064001	B - 7-1	4
S13065001	B - 7-1-6	4
S13066001	B - 7-3	4
S13067001	B - 7-5	4
S13068000	B - 7-5-4	4
S13069000	B - 7-7	4
S13070000	B - 7-8	4
S13071000	B - 7-9	4
S13072000	B - 7-10	4
S13073001	A - 10	2
003300812	A - 2-1-24	2
014680422	A - 2-1-20	2
	A - 2-1-9	2
014680622	A - 2-1-12	2
	A - 2-1-14	2
	A - 2-1-6	2
018061622	A - 2-2	2
018501422	A - 2-1-22	2
031311302	B - 7-12	4
034422503	B - 7-2	4
048060342	B - 7-1-6-3	4
060680712	A - 2-1-29	2
061401212	A - 2-1-27	2
100463001	B - 7-1-3	4
101118001	B - 7-4	4
	B - 7-6	4
110087001	B - 7-1-5	4
113625001	A - 2-1-17	2
114967001	B - 7-1-4	4
118064001	A - 2-3	2
120370001	B - 7-11	4
140407001	A - 2-1-18	2
140678000	B - 7-5-3	4
142027001	B - 7-1-2	4

CODE	REF.NO.	PAGE
142032001	B - 7-1-6-2	4
143960101	B - 7-5-1	4
147418000	B - 7-1-6-5	4
	B - 7-3-3	4
	B - 7-3-6	4
147419001	B - 7-3-1	4
147420001	B - 7-3-4	4
147421001	B - 7-3-7	4
147432001	B - 7-1-6-1	4
147733001	B - 7-5-2	4
147774001	B - 7-1-1	4
155158001	A - 2-1-10	2

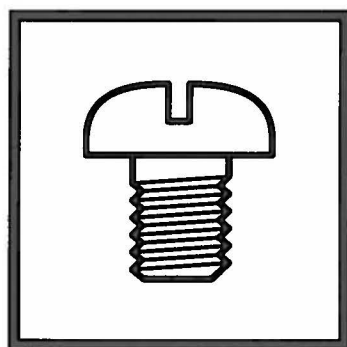
brother



SCREW

brother

brother®



パーツブック  
PARTS BOOK

**ブラザー工業株式会社**

〒467-8561 名古屋市瑞穂区苗代町 15 番 1 号 TEL (052) 824-2392

**BROTHER INDUSTRIES, LTD**

15-1, Naeshiro-cho, Mizuho-ku, Nagoya 467-8561, Japan. Phone : 81-52-824-2177

Printed in Japan

118-281  
195281-111  
2002.06.B (1)

From the library of: Superior Sewing Machine & Supply LLC